

Tampereen henkilöratapiha (TREHRP)

Kimmo Laatusen



TREHRP suunnitteluttamis- ja rakennuttamistoimeksiannossa

- projektipäällikkönä
- 50-vuotias geoteknikko
- raitinfran parissa työskennellyt vuodesta 1995

Asiat, mitkä resonoivat

- itsensä kehittäminen
- tietomallinnus
- yhteistyö
- lean



Welado faktoina

280+ n. 26M€

weladolaista
asiantuntija-artisaania

liikevaihto 2022

66 +45%

eNPS

orgaaninen kasvu

n. 300

käynnissä olevaa
projektia

yli 100

aktiivista asiakkuutta

50

NPS

2005

perustamisvuosi

13

toimistoa
(Suomi ja Ruotsi)



Väylävirasto



FINGRID

TAAALERI



Metsä

FENNOVOIMA



Fintraffic



TAMPERE



OULU



KEMIJOKI



For a cleaner world



Kuva: Arkkitehtitoimisto
Helamaa & Heiskanen Oy



Tampereen henkilöratapiha

Luomme vetovoimaista asemanseutua



Euroopan unionin
osarahoittama

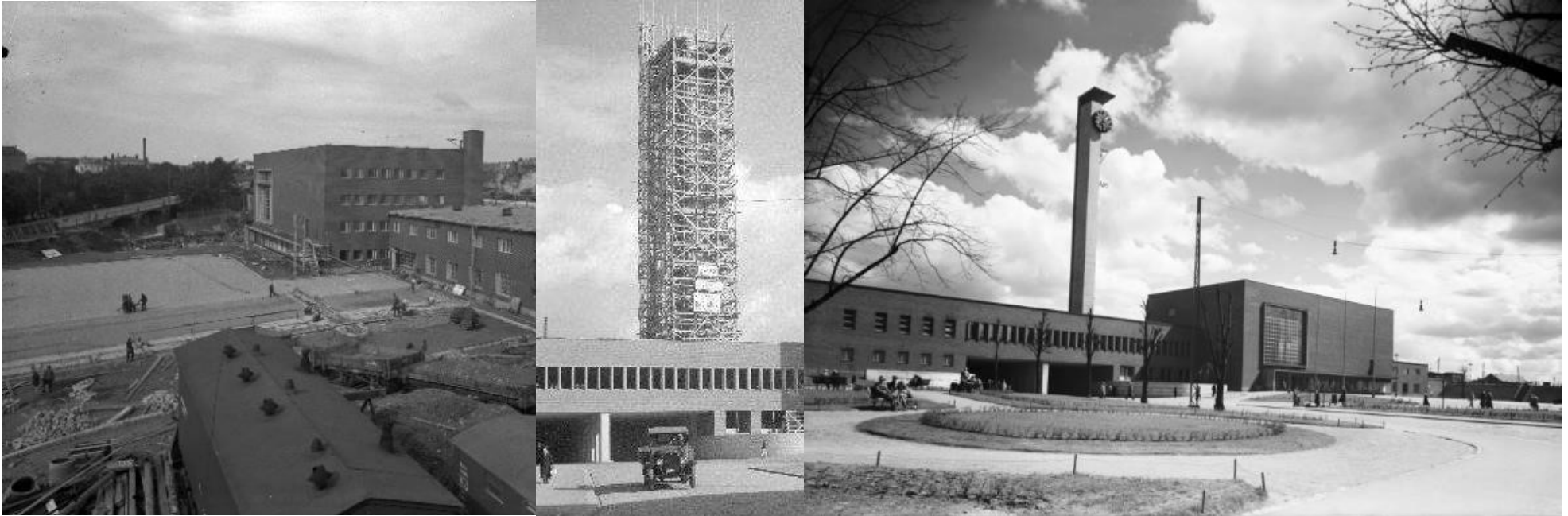


RAUTATIIET TAMPEREELLE
Rautatieliikenne alkaa 1876



2.RAKENNUSVAIHE

Tunneli, asemaravintola ja kellotorini valmistuvat



1.RAKENNUSVAIHE

Uuden aseman asemahalli ja eteläinen toimistosipi valmistuvat

3.RAKENNUSVAIHE

Autotalli ja talousrakennukset valmistuvat aseman pohjoispuolelle

VANHA ASEMA

PURKU

KILPAILU

2.VAIHE

3. VAIHE

KOROTUS

ASEMATUNNELI

MATKAKESKUSTUNNELI

1876

1933

1934

1935

1936

1938

1948

1990

2008



ASEMATUNNELI

Uusi jalankulku- ja liiketunneli valmistuu

VANHA ASEMA

PURKU

KILPAILU

1.VAIHE

2.VAIHE

3. VAIHE

KOROTUS

MATKAKESKUSTUNNELI

1876

1933

1934

1935

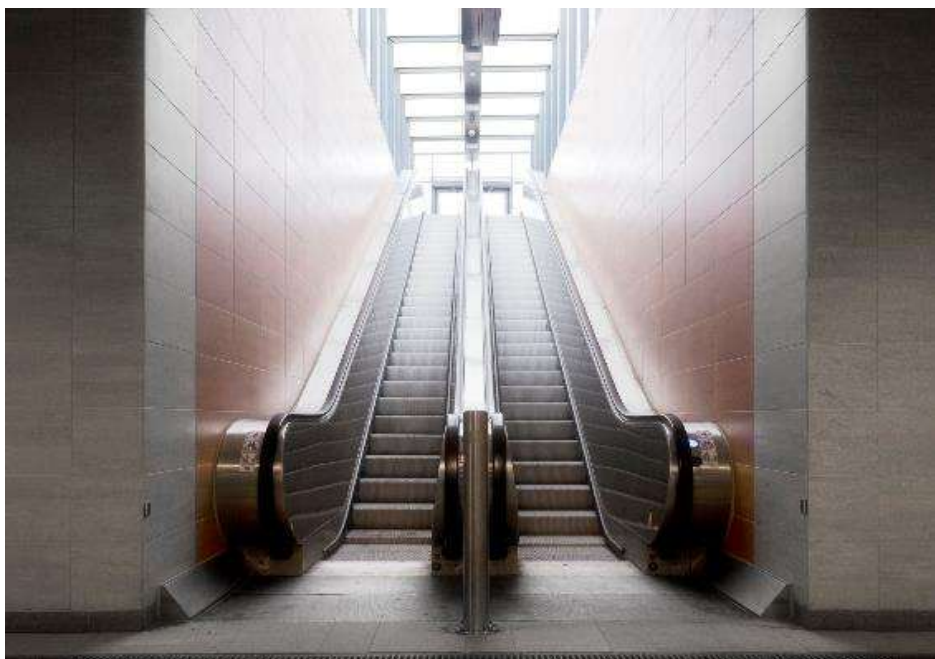
1936

1938

1948

1990

2008



MATKAKESKUSTUNNELI

Uusi jalankulkutunneli ja Pendolinotunneli valmistuvat

VANHA ASEMA

PURKU

KILPAILU

1.VAIHE

2.VAIHE

3. VAIHE

KOROTUS

ASEMATUNNELI

1876

1933

1934

1935

1936

1938

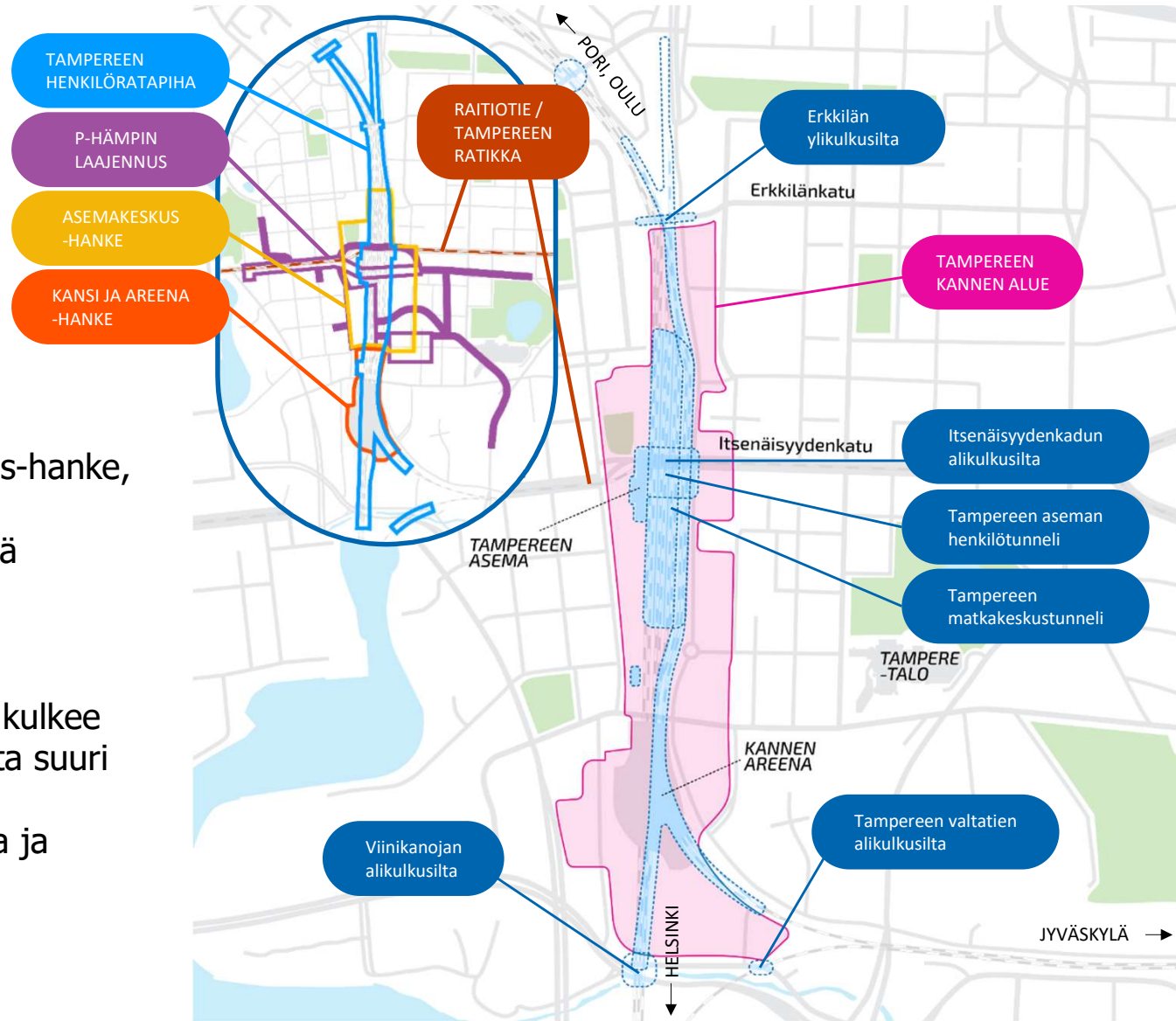
1948

1990

2008

Liikenteen solmukohtassa

- Tampereen henkilöratapiha -hanke sijaitsee Tampereen ytimessä, tulevassa Kannen kaupunginosassa.
- Alueen muut hankkeet: Asemakeskus-hanke, Areena-hanke, P-Hämpin laajennus.
- Henkilöratapihan kautta tehdään tällä hetkellä yli 5 miljoonaa junamatkaa vuodessa. Se onkin Suomen suurin vaihtoasema matkustajamäärältään.
- Tulevaisuudessa Kannen alueen läpi kulkee vuosittain 20 miljoonaa ihmistä, joista suuri osa tulee myös ratapihalle.
- Tampereen Ratikka pysähtyy alueella ja lähijunaverkosta kasvatetaan.
- Henkilöratapihasta tulee osa eri liikennemuotojen solmukohtaa.



Tampereen henkilöratapiha

Hankkeen tavoitteena on parantaa Tampereen henkilöratapihan toimivuutta, matkustajien olosuhteita ja henkilöjunien huoltoa sekä luoda edellytykset Asemakeskuksen kehittämiseksi henkilöratapihan järjestelyjen osalta. Hankkeessa otetaan huomioon ratapihan kehittämis- ja peruskorjaustarpeet. Hankelaajuuteen kuuluu myös useita vaativia yli- ja alikulkusiltakohteita.

Hanke on yhteensä 174 M€. Väyläviraston valtuusrahoituksen tarve on 126 M€ (MAKU 2015=100:140) ja muiden osapuolien yhteishankekustannukset ovat em. lisäksi alustavasti noin 48 M€.



Kuva: COBE / Lunden Architecture Co
Näkymä etelästä pohjoiseen, Rautatienkatu vasemmalla.

Miksi rakennamme?

Tampereelle rakennetaan pääradan yhteyteen uutta Kannen kaupunginosaa ja Tampereen henkilöratapiha on tämän alueen ytimessä.

Nykyinen Tampereen henkilöratapiha ei vastaa ulkonäöltään, tekniikaltaan eikä välityskyvyltään nykyisiä tai tulevaisuuden tarpeita liikennöintimäärien kasvaessa.

Kannen alueen rakentamisen edellytyksenä täytyy henkilöratapihan sekä sitä ympäröivien siltojen olla kestäviä sekä taidokkaasti suunniteltuja ja rakennettuja, jotta se pystyy palvelemaan alueen kehittyviä tarpeita.



Kuva: Welado

Merkitys Tampereelle

- Kaupunkien elinvoimaisuus on yhä enemmän kiinni asemaseutujen kehityksestä. Tampereen seutu on Suomen vetovoimaisin alue. Pirkanmaan kasvu ja kehitys on merkittävä osa Suomen kehitystä.
- Henkilöratapihalle muodostuu useita yhteishankkeita, jotka ovat Tampereen kehityksen kannalta merkittäviä. Hanke kytkeytyy muun muassa Tampereen asemakeskus- ja Tampereen Kansi-hankkeisiin.

Kuva: ARCO Architecture Company
Näkymä henkilöratapihalle lännestä kohti itää.

Hankekokonaisuus

Vaihte- ja raidemuutokset:

- Jyväskylä-Pori -ohitusraide ratapihan itäreunaan
- Hki-Tre-pääraiteen tulo yhteyden rakentaminen

Tampereen Valtatien alikulkusillan uusiminen

Kolmas henkilöliikenteen välilaituri porras- ja hissiyhteyksineen

Laiturialueiden peruskorjaus:

- Pintarakenteet
- Opasteet
- Valaistus
- Tasonvaihtolaitteet

Sähköistyksen ja vahvavirtajärjestelmien uusiminen

Viinikanojan alikulkusillan uusiminen

Asetinlaitteen ja -tilan modifiointi

Itsenäisyydenkadun alikulkusillan uusiminen nykyistä laajemmaksi

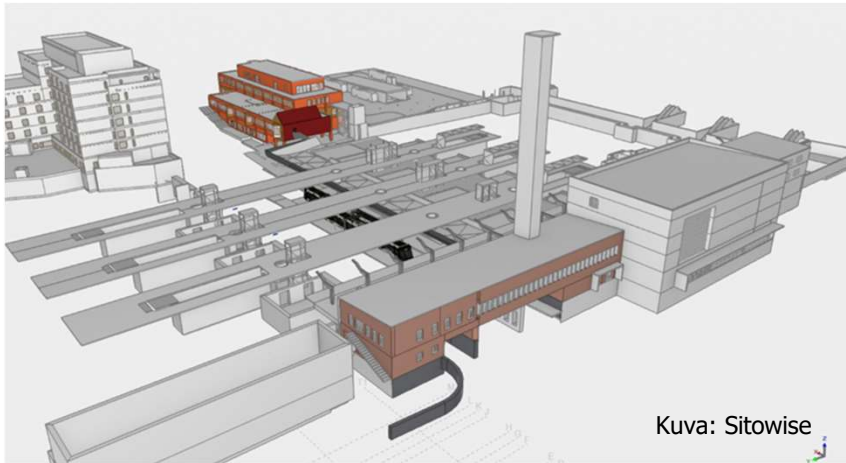
Henkilöliikenteen laitureiden kattaminen uusilla katoksilla

Henkilöjunien huoltoraiteiden ja -järjestelmien rakentaminen Naistenlahden raiteiston alueelle

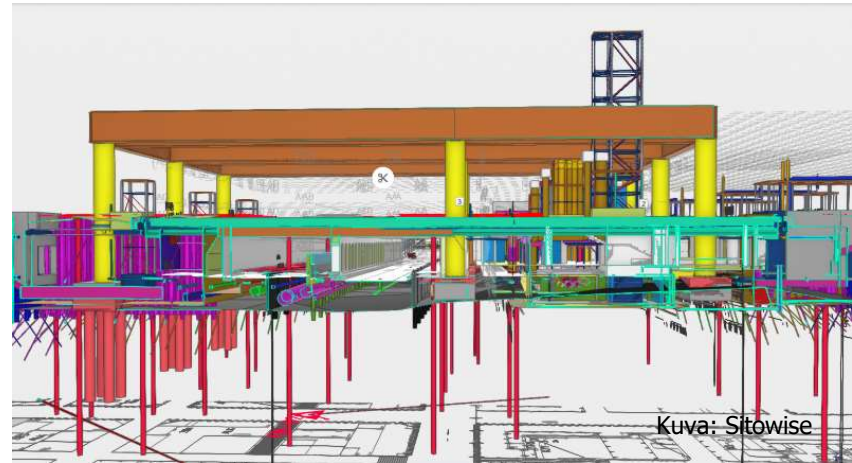
Erkkilän ylikulkusillan uusiminen

Kuva: Welado Oy
Näkymä pohjoisesta etelään.

Itsenäisyydenkadun alikulkusilta



Kuva: Sitowise



Kuva: Sitowise



Kuva: Welado

Tukikerroksettomat sillat



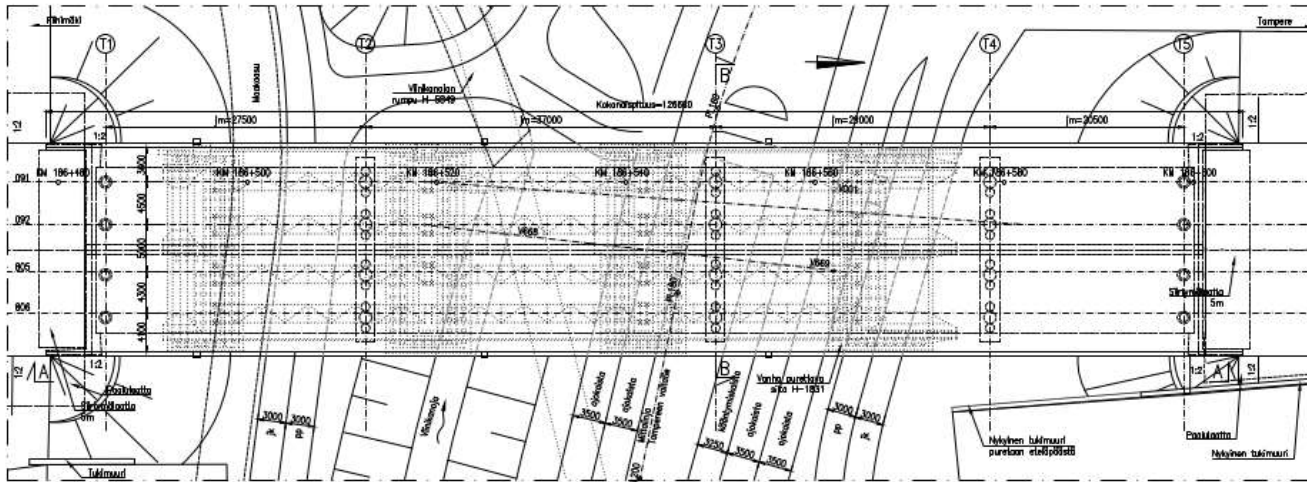
Viinikanojan alikulkusilta



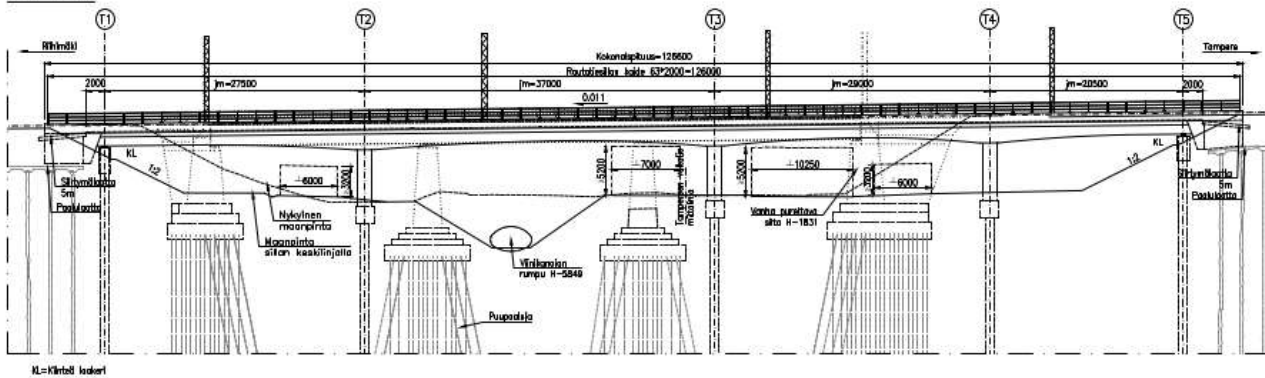
Tampereen valtatie alikulkusilta

Viinikanojan alikulkusilta

TASOPIIRUSTUS 1:200

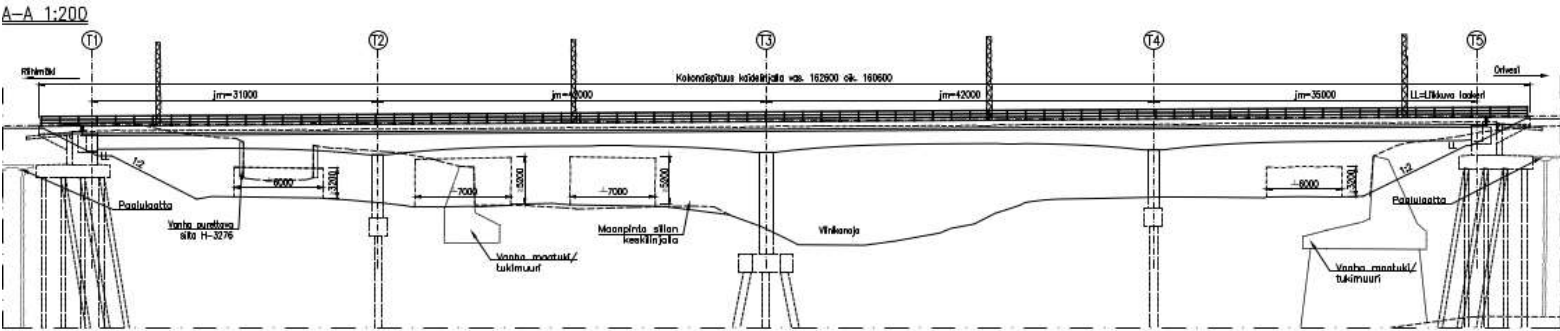
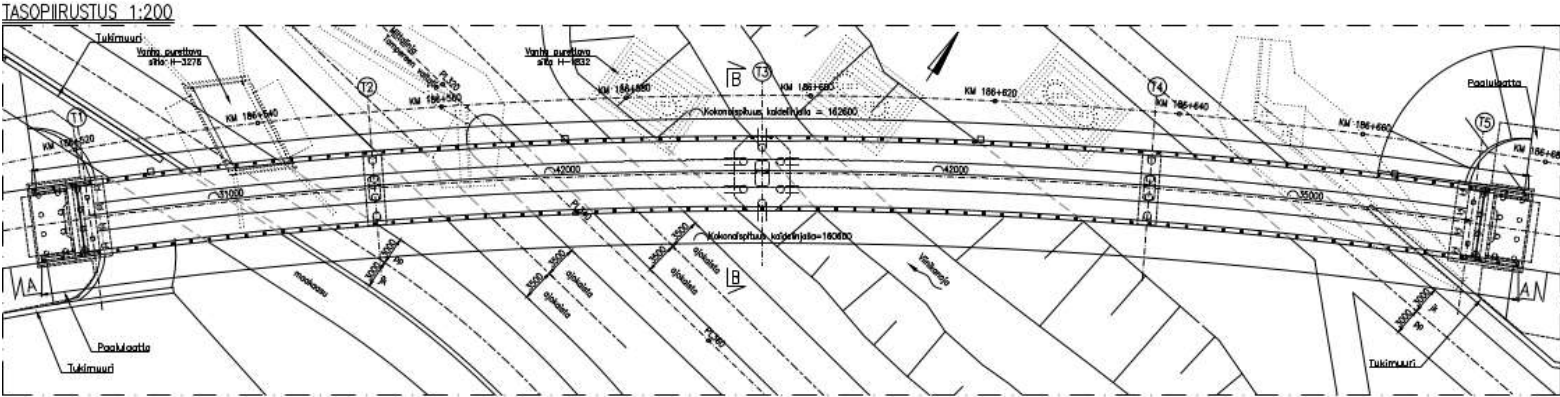


A-A 1:200



KL=Kivillä laakerit

Tampereen valtatieen alikulkusilta



Uusi 3. välilaituri



Kuva: Sweco

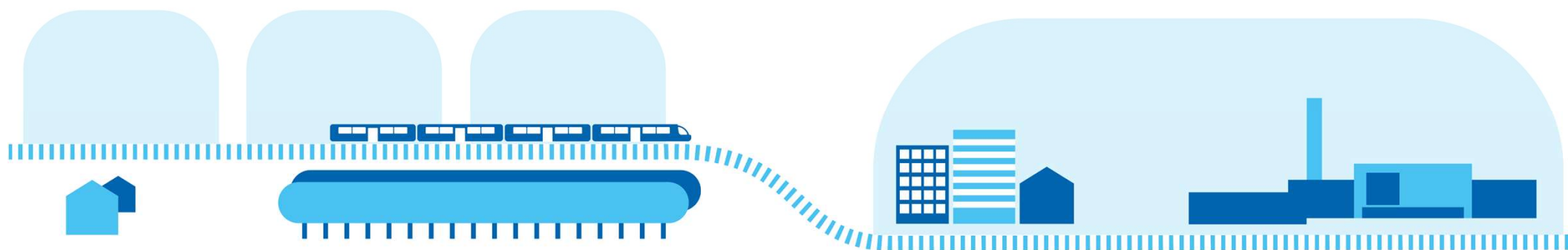
Uusia tekijöitä alalle

- Yhtenä hankkeen tavoitteena on saada uusia tekijöitä alalle ja osaamisen jakaminen
- Työkaluina muun muassa
 - Mentorointi – projektipäällikkötasosta kesätyöntekijöihin
 - Kesätyöntekijöiden palkkaaminen hankkeelle
 - Opinnäytetyö(t)



Hankkeen tilanne 12/2022

- Hankkeen suunnittelua viety pääosin eteenpäin EU-rahoituksen (CEF-rahoitus) avulla.
- Hankkeen suunnittelu saadaan pääosin valmiiksi vuoden 2023 aikana, jolloin on mahdollista käynnistää suunnitelmien puolesta rakentaminen.
- Hanke on valtakunnallisen Liikenne 12 -suunnitelman listalla kärkipäässä.
- Rahoitustilanne joudutaan ottamaan erityisesti huomioon toteuttamissopimuksien laadinnassa (ehdot rahoituspäätöksestä) ja työvaiheistuksien suunnittelussa (toteutusajankohta ei vaikuta töiden järjestykseen).



Yhteyshenkilöt

Lue hankkeesta lisää:
<https://vayla.fi/tampereen-henkiloratapiha>



Mikko A. Heiskanen, projektipäällikkö, **Väylävirasto**



mikko.heiskanen@vayla.fi
p. 029 534 3808



Kimmo Laatunen, projektipäällikkö, **Welado Oy**



kimmo.laatunen@welado.fi
p. 040 361 2936



Mari Vaalahti, rakentamisvaiheen projektipäällikkö, **Welado Oy**



mari.vaalahti@welado.fi
p. 040 732 0217

Kiitos

